

浄土真宗本願寺派 傷害・医療保険 あんのん医療保険

新・団体医療保険<医療保険基本特約・疾病保険特約・
介護一時金支払特約等セット団体総合保険>・傷害総合保険

あんのん 2024年Vol.021

かわら版

新規加入が**通年募集**になりました!
※毎年12月受付より、新年度加入へ切り替わります。

団体割引 **30%**

6つの特長

1 新規加入は満79歳まで、継続加入は、満**89**歳まで更新可能。
(注1)

(契約は1年ごとの自動更新)

2 医療(主契約/病気・ケガでの入院および手術)でしっかり補償。

- ◆日本国内・国外を問わず、病気・ケガによる入院を**1日目**からしっかり補償。
- ◆0~59歳までの方は、「ケガによる通院補償」タイプも選択可能。【傷害総合保険】
- ◆病気による死亡の葬祭費用、ケガによる死亡・後遺障害も補償。
- ◆地震・噴火またはこれらによる津波の天災によるケガも補償。【傷害総合保険】

3 介護補償(特約)が追加可能。



おすすめ

◆「介護一時金支払特約」

要介護**2**以上の認定を受けた場合、または保険会社所定の要介護状態が**90日**を超え継続した場合、一時金**100~300万円**を補償。

4 がん補償(特約)が追加可能。



おすすめ

◆「がん診断保険金支払特約」

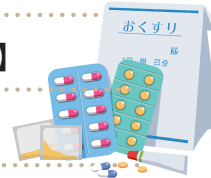
初めて「がん」と診断された、または診断確定後、入院された場合、一時金**100万円**を補償。(注2)

◆「がん外来治療保険金支払特約」

がんと診断確定後の外来通院治療を**90日間**補償。(日額3,500円と日額5,000円からご選択)

5 「先進医療等費用補償特約」が追加可能。【新・団体医療保険】

6 「個人賠償責任補償特約」が追加可能。



(注1) 満80歳以上のご継続は1口のみとなります。

(注2) ●1回目 初めて「がん」と診断確定されたときにお支払い ●2回目以降 「がん」と診断確定され、その治療を直接の目的として入院を開始されたときにお支払い ※1
※1) 2回目以降の診断保険金は、保険金の支払事由に該当した最終の日からその日を含めて2年以内に該当した支払事由については保険金をお支払いしませんが、保険金の支払事由に該当した最終の日からその日を含めて2年を経過した日の翌日にかんの治療を直接の目的として継続して入院中の場合は、保険金をお支払いします。

Check!

新たに「介護」補償に対する特約が登場!!

人生100年時代!「まだまだ私は大丈夫!!」と思いませんか? 介護にかかる公的介護保険サービス利用時の自己負担額や、介護用品の購入、住宅改造費などに備えることができます。

NEW 介護一時金支払特約

100万円・200万円・300万円(一時金)

※ご希望の補償額をお選びいただくことができます。

加入対象者

浄土真宗本願寺派の住職・僧侶・寺族・門徒およびそのご家族
【保険始期日時時点の年齢が、満0歳から満79歳以下(継続加入は満89歳以下)の方。】

保険期間

2024年2月1日午後4時~2025年2月1日午後4時(※以降1年毎の自動更新)

申込締切日

2024年1月15日(月)消印有効(※1月16日以降は4月1日保険責任開始となります。)
中途加入の場合…毎月月末(申込月の翌々月1日が保険責任開始となります。)

【引受保険会社】損害保険ジャパン株式会社 SJ23 10559 2023.11.27

フリーコール



0120-37-0243

【受付時間】午前9:00~午後5:00
土・日・祝を除きます。



浄土真宗本願寺派提携代理店 株式会社 プラニ
<http://www.purani-hongwanjihahoken.com>



2023
健康経営優良法人
Health and productivity

【医療補償】

病気：新・団体医療保険
ケガ：傷害総合保険

保険期間1年、団体割引 30%適用
新・団体医療保険：「精神障害補償特約」「天災危険補償特約（先進医療用）」セット
傷害総合保険：「天災危険補償特約」「入院保険金支払限度日数変更特約（180日）」セット

月額5,000円プランを「1口」として、最大4口までご加入いただくことができます。

加入年齢	型	補償内容					保険料(月額5,000円)					
		病気・ケガで入院された時	病気・ケガで手術された時	ケガで通院されたとき	病気で死亡されたとき(葬祭費用)	ケガで死亡もしくは後遺障害を被られたとき(死亡・後遺障害)	月払(年払)					
0~59歳 (ケガ通院プラン)	TOT (TO)	5,000円	入院中の手術: 入院保険金日額の 10倍	1,000円	20万円	10万円	1,210円 (13,120円)					
0~59歳	AOT (AO)						1,110円 (12,000円)					
60~64歳	BOT (BO)						1,850円 (20,100円)					
65~69歳							2,610円 (28,390円)					
70~74歳							3,760円 (40,860円)					
75~79歳	BOT (BO)						外来の手術: 入院保険金日額の 5倍	—	2万円	50万円	5,100円 (55,590円)	
80~84歳 (継続加入のみ)											7,770円 (84,640円)	
85~89歳 (継続加入のみ)											11,250円 (122,600円)	

※満80歳以上のご継続は1口のみとなります。

《新・団体医療保険》 先進医療等費用補償特約 (天災危険補償特約セット) 全プランにセット可能 ※告知が必要となります。	500万円まで補償	月払 (年払)	N1 (N)	40円 (410円)	《傷害総合保険》 個人賠償責任補償特約 全プランにセット可能 ※告知は不要です。	1億円まで補償 (自己負担額なし)	月払 (年払)	K1 (K)	120円 (1,320円)
--	-----------	---------	--------	------------	---	-------------------	---------	--------	---------------

NEW 【介護特約】

介護一時金支払特約 100万円・200万円・300万円(一時金) ※ご希望の補償額をお選びいただくことができます。

要介護2以上の認定、または保険会社所定の要介護状態が90日を超え継続した場合に、一時金で100~300万円をお支払いします。一時金として受け取れるため、介護にかかる各種費用等に備えることができます。

【保険料/介護一時金支払特約】

加入年齢	(一時金)100万円			(一時金)200万円			(一時金)300万円		
	型	月払(年払)	型	月払(年払)	型	月払(年払)			
0~39歳	U1 (U)	10円 (70円)	V1 (V)	20円 (140円)	X1 (X)	20円 (210円)			
40~44歳		20円 (170円)		40円 (340円)		50円 (500円)			
45~49歳		40円 (420円)		80円 (840円)		120円 (1,250円)			
50~54歳		80円 (840円)		160円 (1,670円)		230円 (2,500円)			
55~59歳		170円 (1,750円)		330円 (3,500円)		490円 (5,250円)			
60~64歳		330円 (3,500円)		650円 (7,000円)		970円 (10,490円)			
65~69歳		550円 (6,000円)		1,100円 (11,990円)		1,650円 (17,980円)			
70~74歳		1,170円 (12,740円)		2,340円 (25,470円)		3,510円 (38,210円)			
75~79歳	2,450円 (26,720円)	4,900円 (53,440円)	7,350円 (80,160円)						
80~84歳(継続のみ)	4,930円 (53,770円)	9,860円 (107,540円)	14,790円 (161,300円)						
85~89歳(継続のみ)	9,210円 (100,380円)	18,410円 (200,760円)	27,610円 (301,130円)						

【がん特約】

がん診断保険金支払特約 100万円(一時金)

初めてがんと診断された場合、またはがんと診断確定されその治療を直接の目的として入院を開始された場合に、一時金で100万円をお支払いします。

がん外来治療保険金支払特約 3,500円(日額)・5,000円(日額) ※限度額内でご希望の補償額をお選びいただくことができます。

がんと診断確定され、その直接の結果として外来治療を開始した場合に、がん外来治療保険金日額をお支払いします。(支払限度日数90日)。補償日額は、基本プランの入院保険金日額の70%(5,000円限度)での引受となります。

加入年齢	がん診断保険金支払特約			がん外来治療保険金支払特約		
	型	一時金 100万円 月払(年払)	型	日額3,500円 月払(年払)	型	日額5,000円 月払(年払)
0~24歳	W1 (W)	70円 (700円)	Y1 (Y)	10円 (30円)	Z1 (Z)	10円 (40円)
25~29歳		70円 (700円)		10円 (100円)		20円 (130円)
30~34歳		130円 (1,400円)		20円 (200円)		30円 (280円)
35~39歳		200円 (2,100円)		30円 (270円)		40円 (390円)
40~44歳		260円 (2,800円)		60円 (560円)		80円 (800円)
45~49歳		520円 (5,600円)		80円 (770円)		110円 (1,100円)
50~54歳		840円 (9,100円)		120円 (1,260円)		170円 (1,800円)
55~59歳		1,160円 (12,600円)		170円 (1,860円)		250円 (2,650円)
60~64歳		1,540円 (16,800円)		290円 (3,080円)		410円 (4,400円)
65~69歳		2,310円 (25,200円)		370円 (3,940円)		520円 (5,620円)
70~74歳		2,830円 (30,800円)		450円 (4,890円)		640円 (6,990円)
75~79歳		3,280円 (35,700円)		570円 (6,180円)		810円 (8,830円)
80~84歳(継続のみ)		3,410円 (37,100円)		740円 (8,060円)		1,060円 (11,510円)
85~89歳(継続のみ)	3,470円 (37,800円)	890円 (9,710円)	1,280円 (13,870円)			